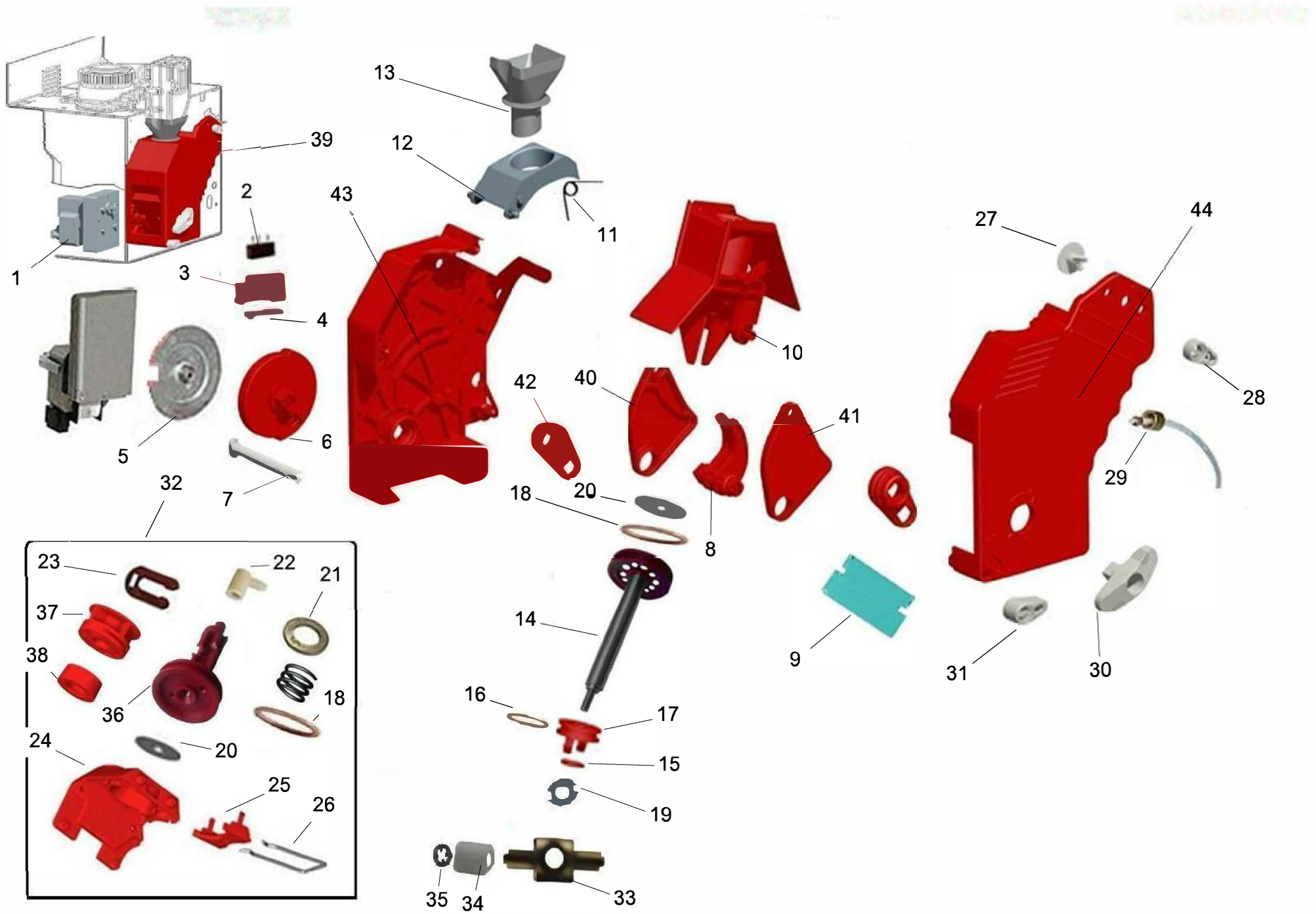




POS	REFERENCIA	DENOMINACION
1	04101100	MOTOR BITRON H30 97480
2	31106891	SOPTE. MOTOR 2
3	11025910	DISCO MOTOR
4	11025901	PALANCA MICRO
5	11025891	SOPTE. MICRO
6	04001300	MICROR OMRON SS-5GLT
7	11025891	SOPTE. MICRO
8	31106880	SOPTE. MICRO GRUPO
9	04000880	INTERRUPTOR ITT RGB
10	42930251	SUB. SOPORTE GRUPO 2 TEMPO
11	41204841	CTO. PISTON SUPERIOR AZK10
12	10012480	TUERCA 1/4 GAS
13	10012820	RACOR HEMBRA 1/4x1/8
14	31097391	SOPORTE TOMA
15	29101510	TUBO SILICONA ALIMENTARIA 4x7mm TRANPARE
16	11027931	CLIP PISTON SUPERIOR
17	09712080	PIPETA BOMBA ULKA EX5
	39023870	PIPETA CON AGUJERO
18	02004200	ARANDELA PLANA INOX. 30X17X3
19	09710240	JUNTA TORICA ORSI ¥31.34X3.53
20	09704540	DUCHA DIAM.32
	09715490	DUCHA FRESH
21	10012930	CLIP CTO. PISTON SUP.
22	11026161	SOPORTE CLIP
23	11030491	EMBUDO GRUPO
24	11030501	ENGANCHE BOLSA
25	11034501	EMBUDO RASCADOR 2
26	11036011	CASQUILLO PISTON SUPERIOR 2G
27	09710260	JUNTA TORICA ORSI ¥20.29X2.62
28	11025751	TAPA JUNTA VASTAGO
29	09715260	JUNTA TORICA 10X2 OR HNBR
30	11034511	PORTA 2
31	11025821	LEVA INFERIOR
32	42922460	SUBC. LATIGUILLO PORTA
33	09710230	JUNTA TORICA ORSI ¥3.68X1.78
34	11035610	RACOR GRUPO 2
35	09710270	JUNTA TORICA ORSI ¥4.47X1.78
36	41204811	CTO. GRUPO INFERIOR AZK10
37	11037171	PALANCA CIERRE CORTA
38	11037161	PESTILLO SUP. CORTO
39	11025721	EMBUDO CARGA
40	11025871	LEVA GRUPO
41	12001900	MUELLE GATILLO
42	11025881	GATILLO
43	11025831	PESTILLO INFERIOR
44	11025851	PALANCA CIERRE



POS	REFERENCIA	DENOMINACION
45	11025861	PALANCA MANUAL
46	12002340	MUELLE EMBUDO RASCADOR 2
47	11040441	PISTON INFERIOR
48	11040451	CASQUILLO VASTAGO AZK10
49	10012840	CASQUILLO SOP. TOMA
50	11025621	SOP. PISTON SUPERIOR
51	11035631	PISTON SUPERIOR 2
52	11025681	CASQUILLO MUELLE
53	31170690	TOPE JUNTA VASTAGO
54	10037960	PORTARUEDAS GRUPO
55	02004001	ARANDELA DE RETENCION Z-3
56	12001610	MUELLE PISTON





POS	REFERENCIA	DENOMINACION
1	04101690	MOTOR BITRON MR 330 H30 BC
2	04001300	MICROR OMRON SS-5GLT
3	11025891	SOPTE. MICRO
4	11025901	PALANCA MICRO
5	11025910	DISCO MOTOR
6	11025871	LEVA GRUPO
7	11025831	PESTILLO INFERIOR
8	11025821	LEVA INFERIOR
9	39021830	DEFLECTOR GRUPO
10	11034511	PORTA 2
11	12002340	MUELLE EMBUDO RASCADOR 2
12	11034501	EMBUDO RASCADOR 2
13	11025721	EMBUDO CARGA
14	11040441	PISTON INFERIOR
15	09715260	JUNTA TORICA 10X2 OR HNBR
16	09710260	JUNTA TORICA ORSI ¥20.29X2.62
17	11025751	TAPA JUNTA VASTAGO
18	09710240	JUNTA TORICA ORSI ¥31.34X3.53
19	31170690	TOPE JUNTA VASTAGO
20	09704540	DUCHA DIAM.32
21	02004200	ARANDELA PLANA INOX. 30X17X3
22	09712080	PIPETA BOMBA ULKA EX5
	39023870	PIPETA CON AGUJERO
23	11027931	CLIP PISTON SUPERIOR
24	11025621	SOP. PISTON SUPERIOR
25	11026161	SOPORTE CLIP
26	10012930	CLIP CTO. PISTON SUP.
27	11037161	PESTILLO SUP. CORTO
28	11037171	PALANCA CIERRE CORTA
29	42944480	LATIGUILLO PORTA VITALE
30	11025861	PALANCA MANUAL
31	11025851	PALANCA CIERRE
32	41204841	CTO. PISTON SUPERIOR AZK10
33	10037960	PORTARUEDAS GRUPO
34	11040451	CASQUILLO VASTAGO AZK10
35	02004001	ARANDELA DE RETENCION Z-3
36	11035631	PISTON SUPERIOR 2
37	11036011	CASQUILLO PISTON SUPERIOR 2G
38	11025681	CASQUILLO MUELLE
39	41204811	CTO. GRUPO INFERIOR AZK10
	41204821	CTO. GRUPO INFERIOR VITALE AZK10
40	11025801	BIELA DCHA.
41	11025791	BIELA IZDA.
42	11025811	BRAZO MANIVELA
43	11034481	TAPA IZDA. 2
44	11034491	TAPA DCHA 2